



SCUOLA SUPERIORE DI SPECIALIZZAZIONE IN BIOETICA E SESSUOLOGIA - MESSINA

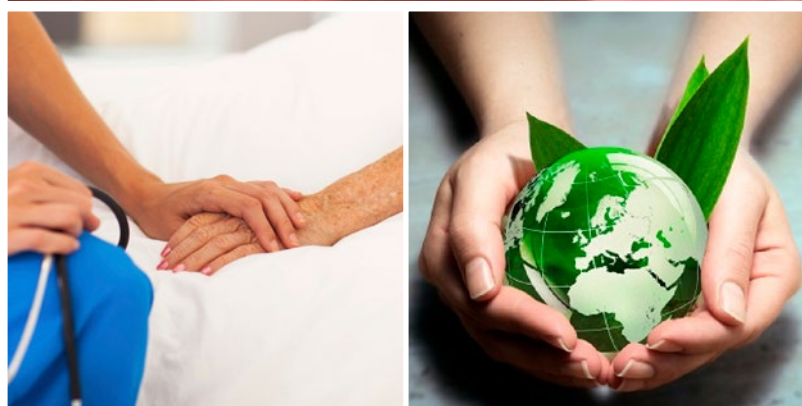
Unita all'Università Pontificia Salesiana

in collaborazione con
**Ordine dei Medici Chirurghi
e degli Odontoiatri - Messina**

XVI MASTER IN BIOETICA E SESSUOLOGIA

Direzione Prof. Giovanni Russo **a.a. 2023-24 50% ONLINE**

Ric. Ministero Università (del 9/6/04) parità Master Universitari
**per Medici, Biologi, Infermieri, Ostetrici, Farmacisti, Amministratori
della Sanità, Medici Veterinari, Giuristi, Insegnanti delle scuole di
ogni ordine e grado, Filosofi, Teologi, Umanisti e Operatori Sociali**
spendibile come ECM per i Medici e il Personale Sanitario (cfr Circolare 5 marzo 2002)
e per l'Educazione Continua di Giuristi, Biologi, Veterinari.



FINALITÀ

- Abilitazione di figure professionali in campo bioetico e sessuologico.
- Professionisti della "Consultazione Bioetica" (Bioethics Consultation) a servizio della famiglia, dei giovani, di enti sanitari, dei Consulenti familiari, della scuola, del volontariato sociale.
- Abilitazione bio-giuridica, bio-medica, socio-aziendale.
- Abilitazione scolastico-didattica.

DURATA DEL MASTER

Biennale, con stages residenziali, più attività e-learning (da casa)
Venerdì pomeriggio e Sabato mattina
È possibile il pernottamento presso lo stesso istituto.

Orario stages: Venerdì, ore 16:00-19:00;
Sabato, ore 9:00-13:00.

Distribuzione delle lezioni

27-28 Ottobre 2023	25-26 Ottobre 2024
10-11 Novembre 2023 online	8-9 Novembre 2024 online
24-25 Novembre 2023	29-30 Novembre 2024
15-16 Dicembre 2023 online	13-14 Dicembre 2024 online
12-13 Gennaio 2024	10-11 Gennaio 2025
2-3 Febbraio 2024 online	24-25 Gennaio 2025 online
16-17 Febbraio 2024 online	7-8 Febbraio 2025 online
15-16 Marzo 2024	14-15 Marzo 2025
19-20 Aprile 2024 online	18-19 Aprile 2025 online
10-11 Maggio 2024	9-10 Maggio 2025

AMMISSIONE / ISCRIZIONE

Lauree in Medicina e Chirurgia, Giurisprudenza, Filosofia, Teologia, Scienze, Medicina Veterinaria e altri titoli del settore biomedico e umanistico. Titoli per l'insegnamento nelle altre scuole di ogni ordine e grado, Diplomi Universitari in Scienze infermieristiche, Ostetricia, Assistenti Sociali, Scienze Umane e Religiose.
È possibile iscriversi da studente straordinario, anche senza titoli universitari.
Iscrizione al primo anno: due rate di € 330 (la I con l'iscrizione, la II entro giugno);
Iscrizione al secondo anno: € 440.
Coordinate Bancarie
IBAN: IT 21 Q 05034 16502 000000001272 - Intestato a: Istituto Teologico San Tommaso - Bioetica, Messina. Banco BPM - Ag. N. 2 - Via Garibaldi, 427 - Messina

Documenti per l'iscrizione

Fotocopia del titolo di studio (laurea, diploma universitario, titoli equipollenti); Versamento della I rata (€ 330); Breve lettera di presentazione; 4 foto formato tessera.

TITOLO

Diploma Universitario di Specializzazione in Bioetica e Sessuologia (1500 ore).
(Pari ai Master Universitari di II livello organizzati dalle Università Italiane: cfr. Ric. Ministero Università n. 1498 del 9/6/04).

Per la ricerca i candidati verranno introdotti al lavoro scientifico nel "Laboratorio di Bioetica", che dispone di una biblioteca computerizzata nel settore Etica e Bioetica di oltre 70.000 titoli (libri e riviste).

SPENDIBILITÀ DEL MASTER

- Abilitazione alla professione di consulente bioeticista e sessuologo.
- ECM per medici, infermieri, personale sanitario.
- Formazione dei dirigenti ed operatori dell'Amministrazione delle Aziende Sanitarie.
- Educazione Continua di giuristi, psicologi, biologi, veterinari.
- Graduatoria permanente docenti delle scuole di ogni ordine e grado.
- Graduatoria insegnanti di Religione Cattolica.
- Incarico docenza corsi alternativi all'IRC.
- Abilitazione del giurista nel settore socio-sanitario, sessuologico-familiare e della procreazione assistita.
- Inserimento nei Comitati Etici Ospedalieri.
- Inserimento nei Consulenti Familiari.
- Abilitazione dei pedagogisti e degli psicologi nel campo della bioetica e dell'educazione sessuale.
- Abilitazione alla docenza e formazione dell'educazione alla salute.
- Abilitazione alla docenza e formazione dell'educazione ambientale.
- Abilitazione degli assistenti sociali ad operare in settori eticamente rilevanti: tossicodipendenza, Aids, prostituzione, pedofilia, suicidio, anziani.
- Abilitazione degli educatori ed operatori dell'emarginazione, delle case-famiglia, case di riposo.
- Abilitazione del giornalista nelle nuove frontiere della scienza, della medicina e della sessualità.
- Formazione dell'equipe di Pastorale Familiare e dei responsabili dei Corsi di Preparazione al Matrimonio.
- Formazione permanente dei presbiteri, dei religiosi e delle religiose.

QUADRO DEI CORSI OFFERTI

AREA BIOETICA

Bioetica fondamentale e generale (Proff. G. Russo - M.L. Giacobello - G. Savagnone - A. Meli - N. Bombaci)
Bioetica e diritto (Proff. R. Tommasini - A. Ruggeri - S. Agosta)
Bioetica e cultura della qualità della vita (Proff. M. Gensabella Furnari)
Embriopoesi e Procreazione assistita (Proff. G. Russo - M. Gensabella Furnari - M.L. Di Pietro)
Ingegneria genetica applicata e geneterapia (Proff. B. Dallapiccola - C. Salpietro - F. Trapasso - L. Infante)
Bioetica pediatrica (Proff. I. Barberi - G. Russo - C. Romeo)
Bioetica clinica (Proff. I. Carrasco de Paula - R. Musolino - G. D'Aleo - G. Tuccari - G. Giuffrè)
Trapiantologia (Proff. G. Bellinghieri - F. Patané - D. Santoro - G. Russo)
Eutanasia (Proff. G. Furnari - G. Russo - M. Gensabella - R. Dell'Oro)
Bioetica sociale: droga, alcolismo, tabacco (Proff. G. Russo - G. Savagnone - S. Leone)
Bioetica ambientale (Prof. G. Russo - A. Barresi - G. Lo Paro)
Bioetica animale (Proff. M. Panzera - G. Russo)
Bioetica e massmedia (Proff. G. Russo - M. Briguglio)
Neurobioetica (Proff. A. Carrara - G. Russo)

AREA SESSUOLOGICA

Sessuologia clinica (Proff. F. Trimarchi - E. Jannini - A. E. Calogero - G. Corona)
Malattie sessualmente trasmesse e Aids (Proff. G. Russo - G. Todaro - D. Sacchini)
Antropologia ed Etica sessuale (Proff. G. Costanzo - G. Russo - M. Faggioni)
Psicologia sessuale (Proff. G. Russo - M.G. Scuderi)
Educazione sessuale (Proff. G. Russo - V. Bolognari)
Pedofilia e abusi sessuali (Proff. G. Russo - F. Di Noto)

AREA ABILITAZIONE GESTIONALE (STAGES-TIROCINI)

Sperimentazione clinica e gestione dei Comitati di Bioetica (Proff. A. Caputi - E. Spina)
Economia e politiche sanitarie (Proff. G. Barresi - G. Caudo - G. Russo)
Organismi Geneticamente Modificati (Prof. G. Russo)
Aziendalizzazione della sanità (Stage)
Istituzione e gestione dei Consulenti Familiari (Stage)

AREA TEOLOGICA

Bioetica e grandi Religioni (Proff. G. Russo - S. Leone)
Magistero e teologia morale (Prof. G. Russo)
Fondamenti biblici della bioetica (Prof. M. Viviano)
Antropologia teologica (Proff. G. Russo - S. Leone)

* Tesi conclusiva o Lectio orale.

SEGRETERIA E SEDE DEI CORSI: Istituto Teologico "S. Tommaso" - Via del Pozzo, 43 - Cas. Post. 28 - 98121 MESSINA - Tel. 090 36.91.111 - Fax 090 36.91.103

E-mail: bioeticalab@itst.it sito: www.bioetica.itst.it

Il numero è rigorosamente definito. Priorità in base alla data di iscrizione.

ISCRIZIONI DAL 29 MAGGIO 2023

INIZIO CORSI: 27 OTTOBRE 2023